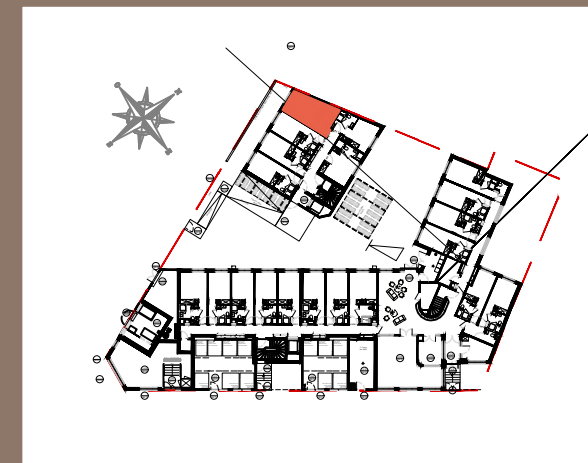
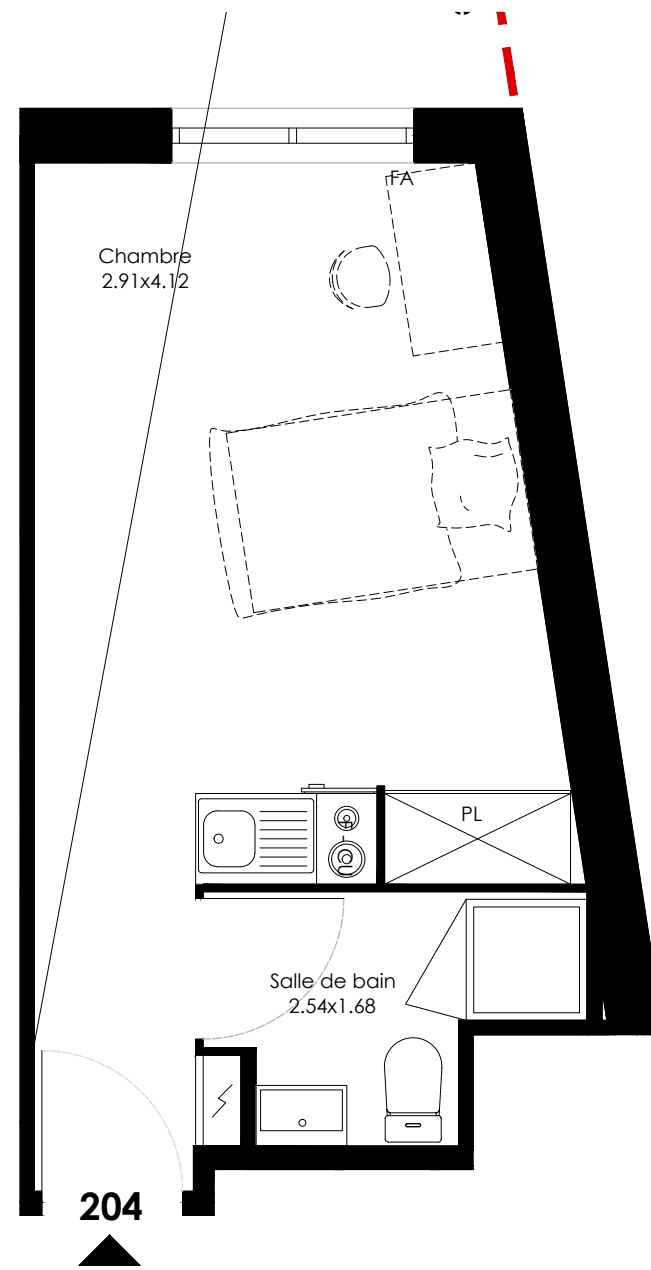
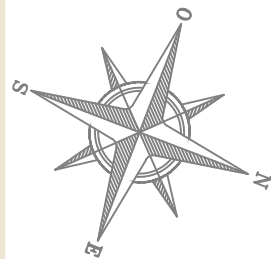


Cœur Salins Clermont-Ferrand



**6-10 rue des Salins / rue Chabrier
63000 Clermont-Ferrand**

**Studio
Lot n° 204**

BATIMENT 2 - Rez-de-chaussée

TABLEAU DES SURFACES (compris placards)

Chambre :	17.92 m2
Salle de bain :	3.37 m2

SURFACE HABITABLE 21.29 m2

LEGENDE :	PF	Porte-fenêtre
PL	BC	Baie coulissante
F	FA	Fenêtre allège vitrée
CU	CF	Chassis Fixes
SS	GC	Garde-corps
⊚	⊘	Faux-Plafond / Soffite
⊚		Tableau électrique

PLAN DE RESERVATION

INDICE :	1	DATE :	07/04/2026
----------	---	--------	------------

Des modifications sont susceptibles d'être apportées à ce plan en fonction des nécessités techniques, de la réalisation tant en ce qui concerne les dimensions libres que l'équipement. Les surfaces sont approximatives. Les retombées, soffites, faux plafond, équipements sanitaires ainsi que le calepinage et dimensions des carrelages sont figurés à titre indicatif, et peuvent subir des modifications pour impératif technique. Les appareils ménagers ne sont pas fournis. Les volets roulants seront prévus conformément à la notice de vente. Les coffres de volet roulant ne sont pas représentés et seront débordants à l'intérieur. La hauteur des seuils au droit des porte-fenêtres sur balcons ou terrasses pourra varier de 5 à 35 cm à partir du sol intérieur. La hauteur entre le jardin et la terrasse pourra varier entre 0 et 60 cm. Les jardins ne seront pas nécessairement plats et pourront comporter des talus et des pentes.

ech. 1:50

